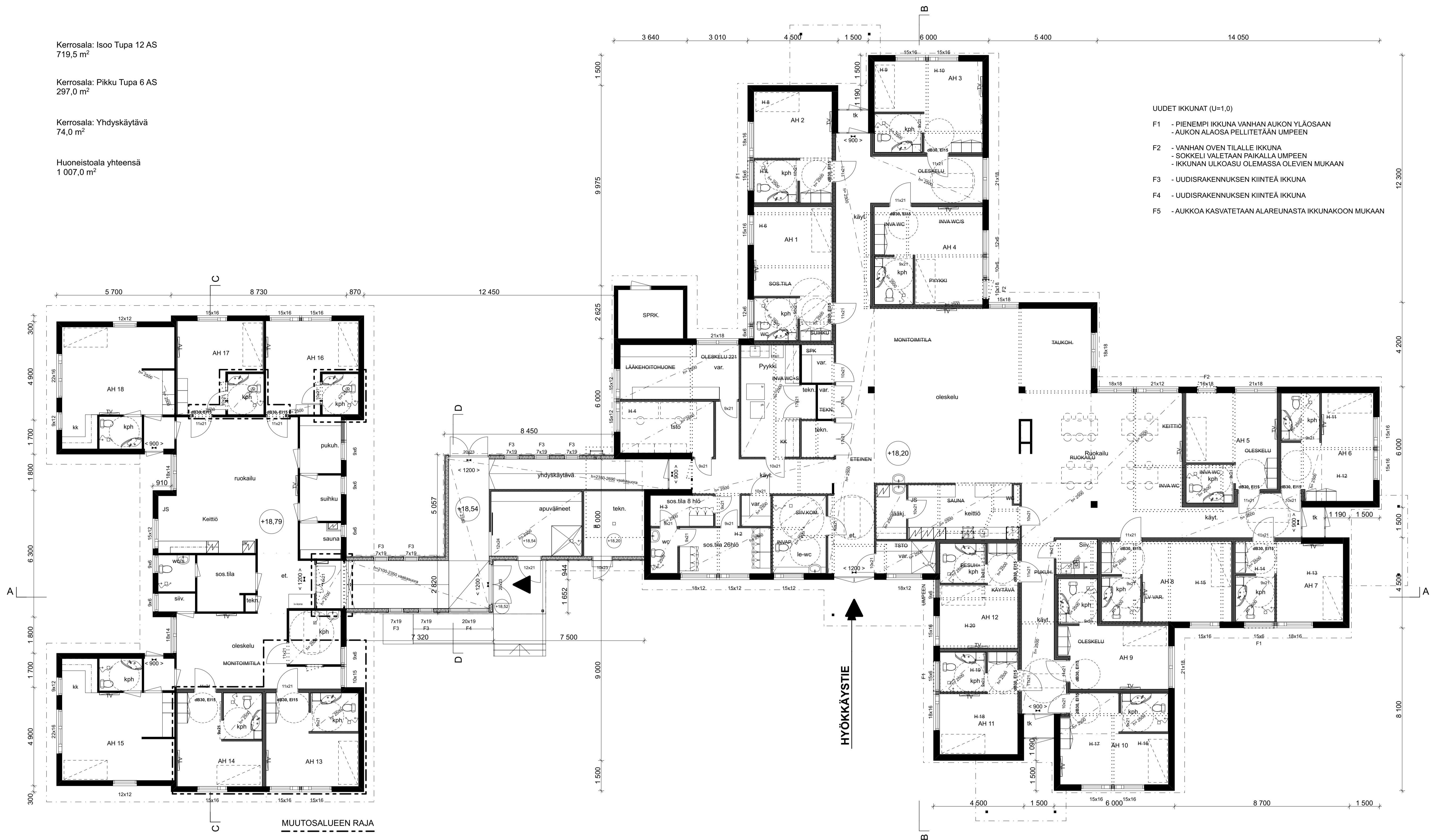


Kerrosala: Isoo Tupa 12 AS
719,5 m²

Kerrosala: Pikku Tupa 6 AS
297,0 m²

Kerrosala: Yhdyskäytävä
74,0 m²

Huoneistoala yhteensä
1 007,0 m²



UUDET IKKUNAT (U=1,0)

- F1 - PIENEMPI IKKUNA VANHAN AUKON YLÄOSAAN
- AUKON ALAOSA PELLITETÄÄN UMPEEN
- F2 - VANHAN OVEN TILALLE IKKUNA
- SOKKELI VALETAA PAIKALLA UMPEEN
- IKKUNAN ULKOASU OLEMASSA OLEVIA MUKAAN
- F3 - UUDISRAKENNUKSEN KIINTEÄ IKKUNA
- F4 - UUDISRAKENNUKSEN KIINTEÄ IKKUNA
- F5 - AUKKOA KASVATETAAN ALAREUNASTA IKKUNAKOON MUKAAN

PIKKU TUPA
VÄHÄISIÄ SISÄTILAMUUTOKSIA

YHDYSKÄYTÄVÄ
UUDISRAKENNUS

ISOO TUPA
KAIKKI SISÄTILAT UUSITAN
VÄHÄISIÄ JULKISIVUMUUTOKSIA

LOPPUKUVAT 16.8.2019

| | |
|--|------------------------------|
| Revisio PVM Revisio Revisio merkintä | |
| Tämän aineiston tai sen osan kopioiminen tai jäljentäminen mitään tahansa tallennus- tai jäsennystapaa käyttäen, samoin kuin aineiston tai sen osan myyminen, vuokraaminen, lainaaminen ja muu levittäminen on sallittu vain HIMLA arkkitehdit Oy:n antaman etukäteseen kirjallisen luvan nojalla ja luvan mukaisen käyttöehtojensa mukaisesti. Aineiston luovuttamasta käytöstä seuraa tekijänoikeuslain (644/1961) mukainen vahingonkorvausvelvollisuus ja rangaistusvastuu. | |
| Tuotesivut kpl 405 | 1 148 |
| Vierasmestien arkkitehtuurikuvien varten | |
| Rakennustaloudellinen | Rakennus |
| UUDISRAKENNUS / MUUTOS | Pääpiirustus |
| Julkus. no. 2/4 | |
| Rakennuskäyttöön nimi ja osoite | Rakennuksen sisältö |
| HOITOKOTI | Pohjapiirustus 1.krs |
| Mittakaava 1:100 | |
| Vallinmäentie 47 66400 Laihia | |
| Suunnittelijan nimi ja allekirjoitus Kalle Tuomola, arkkitehti, SAFA | Suunnittelija Laihia KEVA |
| | Taustatiedot Laihia KEVA |
| HIMLA ARCHITECTS | 05.09.2018 päiväys |
| HIMLA architects Oy Hämeenkatu 16 3.krs, 33200, Tampere, +358 50 3222 971 www.HIMLA.fi - e-mail: etuunim.sakurim@hmla.fi | |
| ARK 1338 002 | |